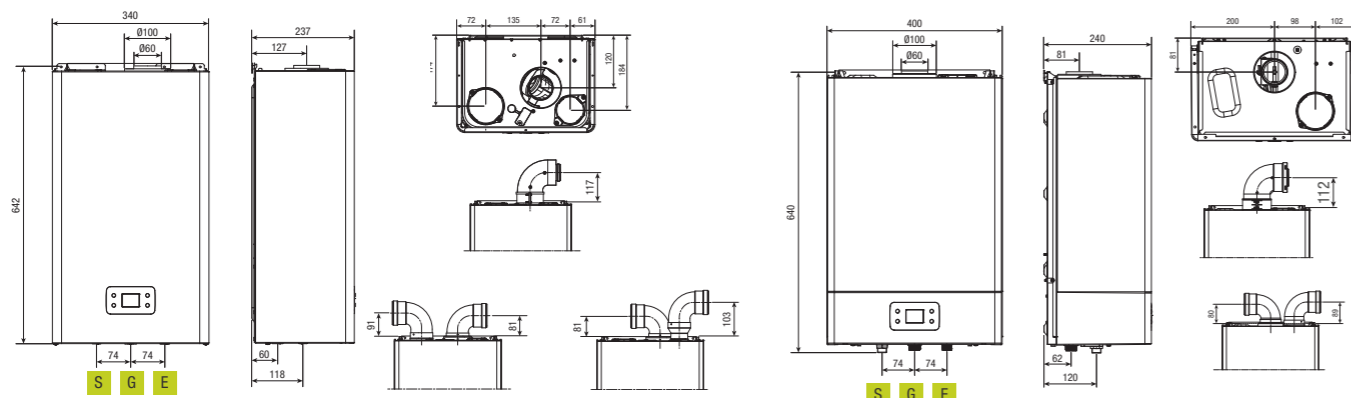


Diseño técnico

Leyenda: AGUA SANITARIA S= Salida GAS= G AGUA SANITARIA E= Entrada

Idrabagno Lx 11 FLEX - 13

Idrabagno Lx 17



ESPECIFICACIONES ENERGÉTICAS

	Idrabagno Lx 11	Idrabagno Lx 11 FLEX	Idrabagno Lx 13	Idrabagno Lx 17
Clasificación de eficiencia energética estacional en sanitario	A	A	A	A
Perfil de carga declarado	M	M	L	L
Nivel de potencia sonora dB (A)	51	51	51	51

CARACTERÍSTICAS TÉCNICAS

u.d.m.

Tipología		Cámara estanca		
Encendido		Electrónico		
Control de llama		Ionización		
Modulación de llama		Continúa		
Producción de agua caliente con Δt 25°C	l/min	11,56	12,87	15,82
Potencia máxima nominal	kW	22,5	25	30,00
Potencia máxima útil	kW	20,16	22,45	27,60

AGUA

Campo de selección temperatura agua sanitaria	°C	de 36 a 65		
Presión mínima / normal / máxima	bar	0,2 / 2 / 10		
Caudal mínimo de funcionamiento en ACS	l/min	2		
Ø Conexión agua		1/2"		

GAS

Presión de alimentación nominal MTN (G20)	mbar	20		
Presión de alimentación nominal GLP (G30 - G31)	mbar	28/30 - 37		
Ø Conexión gas		3/4"		
Temperatura de humos máx. G20 - G30 - G31	°C	120 - 121 - 124	128 - 123 - 129	135 - / - 137

VALORES ELÉCTRICOS

Potencia absorbida	W	41		
Fusible	A	2		
Tensión de alimentación	V-Hz	230 - 50		
Grado de protección eléctrica	IP	X4D		

TUBOS EVACUACIÓN HUMOS Y ASPIRACIÓN AIRE

Longitud máxima rectilínea - tubos concéntricos Ø 60-100	m	3,5	2,6	
Pérdida de carga por instalación codo adicional 45° / 90°	m	1 / 1,5	1 / 1,5	
Longitud máxima rectilínea - tubos separados Ø 80	m	15 + 15	6 + 6	
Pérdida de carga por instalación codo adicional 45° / 90°	m	1,2 / 1,7	1,2 / 1,7	

DIMENSIONES, PESO, GAS, COMBUSTIÓN, HOMOLOGACIÓN

Dimensiones (Alto x Ancho x Fondo)	mm	642 x 340 x 237			640 x 400 x 246
Peso	kg	19			21
Código Producto gas disponible	MTN	20143031	20143033	20143035	20143037
Código Producto gas disponible	GLP	20143032	20143034	20143036	20143038
Homologación CE		51AP274			

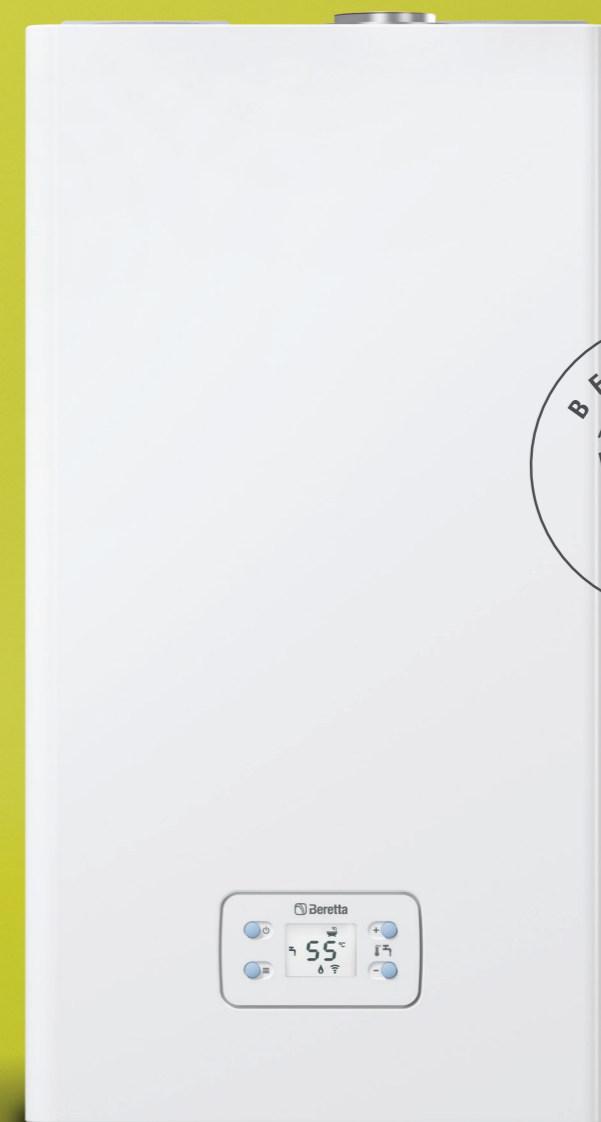
Riello SpA Sucursal en España

Pje. De Montserrat Isern, 1-3, 2º 1ª
08908 L'Hospitalet, Barcelona
Tel. 932 233 988 - Fax 932 233 483
www.berettaheating.com/spain

Servicio de Atención
al Cliente 902 446 446



Idrabagno Lx



Calentador de cámara estanca, bajo NOx

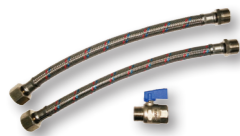


LA GAMA

Idrabagno Lx, el nuevo calentador estanco de bajo NOx

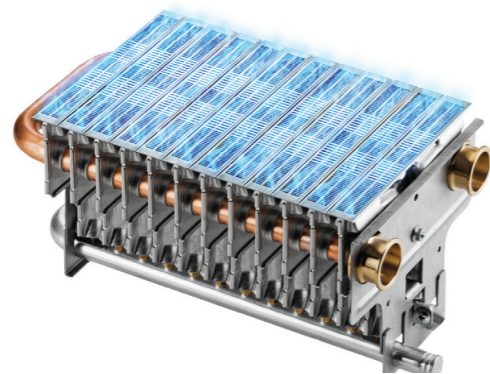


- Nueva gama de calentadores de gas instantáneos con cámara de combustión estanca disponibles a gas natural y GLP CLASE A en sanitario con diferentes perfiles según modelo
- Bajas emisiones Nox <56 mg/kWh, según normativa EN 814-2013
- Dimensiones extremadamente compactas: 642 x 340 x 237 mm (modelos 11 Flex y 13 l)
- Nuevo panel de mandos con **display LCD retroiluminado de gran tamaño (40 x 60 mm)**, con múltiples funciones y autodiagnóstico
- Quemador ecológico refrigerado por agua
- Combustión aire-gas con rendimiento constante
- Amplia modulación de llama 1:3, que permite una perfecta estabilidad de temperatura
- Abundante producción de ACS: 11, 13 y 17 litros (según modelo)
- Modulación electrónica de llama en continua
- Encendido electrónico con control por ionización de llama
- Transductor de humos
- Grado de protección eléctrica IPx4D
- Incorpora toma de análisis de combustión
- Suministrado de serie colector de humos standard Ø 60-100
- El modelo Lx 11 FLEX se suministra con conexiones flexibles y llave de corte ACS



TECNOLOGÍA ECOLÓGICA

Quemador de última generación, de bajo NOx



La nueva gama de calentadores **IDRABAGNO Lx** cumplen con los requisitos establecidos por la normativa ErP referente a la reducción de emisiones contaminantes a la atmósfera, que entra en vigor en septiembre 2018, según normativa EN 814-2013, el límite de emisiones de óxido de nitrógeno serán menores de 56 mg/kWh.

Gracias al innovador quemador refrigerado por agua y a la llama alimentada de una mezcla de aire-gas en exceso respecto a la cantidad necesaria para la combustión, obtiene como efecto una temperatura de llama muy baja. En consecuencia se obtiene una notable reducción de los valores de emisiones contaminantes.

ELECTRÓNICA Y GESTIÓN INNOVADORA

Display LCD de gran tamaño retroiluminado

Los nuevos calentadores **IDRABAGNO Lx** incorporan un nuevo panel de mandos digital retroiluminado (40 x 60 mm) con 4 pulsadores para una fácil y sencilla gestión. El panel incorpora múltiples funciones fácilmente identificables por los iconos y visualización de diagnósticos de funcionamiento.

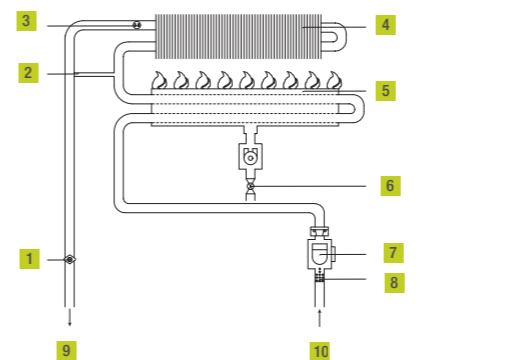


LEYENDA:

- A** Pulsador ON/OFF/Reset
- B** Pulsador MENÚ-CONFIRMACIÓN
- C** Pulsador + y - que permiten :
- aumentar o disminuir la temperatura del ACS, visualizándola en el display
- navegar entre las diferentes funciones disponibles y modificar el valor de un parámetro

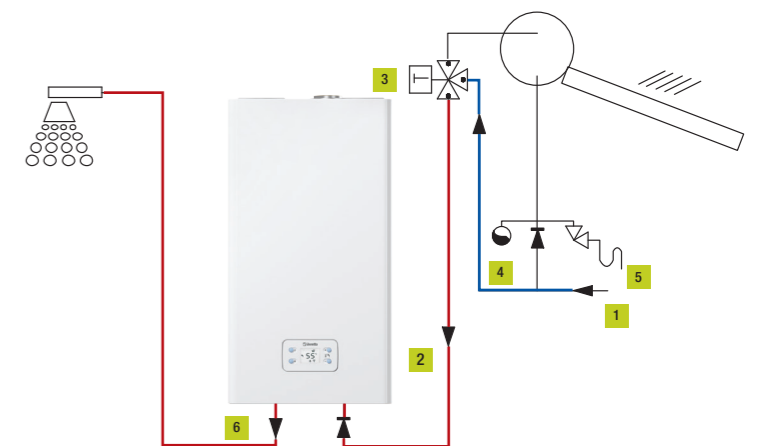
- función "antiquemaduras", para limitar la temperatura máxima de ACS
- señalización alarmas, que junto con el icono y/o código identifica el tipo de anomalía
- función "llave inglesa", que indica necesidad de mantenimiento/intervención, o bien acceso al menú técnico
- indicación de la unidad de medida de la temperatura: grados Celsius o Fahrenheit
- presencia de llama, indicador quemador encendido
- anomalía humos
- función bloqueo pulsadores, para evitar manipulaciones indebidas
- bloqueo de llama, en presencia de anomalía
- función "solar", activable en caso de conexión a sistema solar térmico para producción de ACS

CIRCUITO HIDRÁULICO Y COMPONENTES



- 1** Termostato límite
- 2** By-pass (sólo modelos 11-13 ESI)
- 3** Sonda NTC
- 4** Intercambiador de calor
- 5** Quemador refrigerado por agua
- 6** Válvula de gas
- 7** Flusostato
- 8** Filtro
- 9** Salida de agua caliente
- 10** Entrada agua fría

PREPARADO PARA APOYO CON ENERGÍA SOLAR TÉRMICA



- 1** Entrada agua fría
- 2** Entrada agua al calentador
- 3** Válvula termostática
- 4** Vaso de expansión
- 5** Grupo de seguridad
- 6** Salida de agua caliente

Esquema meramente indicativo, siempre referirse al manual de instalación.